

365 FarmNet

– darmowe oprogramowanie do zarządzania gospodarstwem

Rozpocznij dzień pracy od sprawdzenia pogody, kontroli wykonania zabiegów w poszczególnych uprawach, zadań, czy ilości zdojonego mleka poprzez jeden rzut okiem na ekran komputera lub smartfona... Choć wygląda to na bardzo przyszłościowy obraz pracy rolnika – zaznaczamy, że te rzeczy dzieją się już teraz i to tuż obok nas.

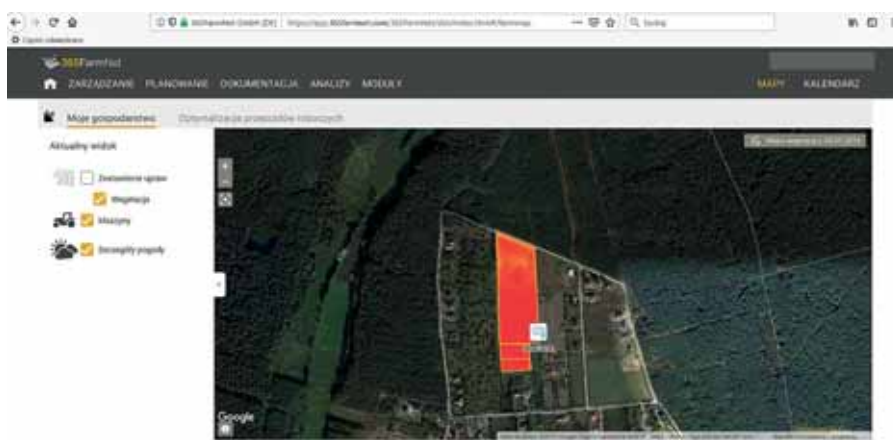


Tomasz Bujak

Jednym z takich programów służących do zarządzania i obsługi gospodarstwa jest 365FarmNet. Stanowi on zbiór wielu elementów i narzędzi służących do uzyskiwania logicznego połączenia prac w gospodarstwie z wymogami i potrzebami wynikającymi ze specyfiki poszczególnych upraw oraz gromadzenia danych, raportowania i planowania prac w gospodarstwie. Program poprzez dostępne działy i zgrupowane w nich narzędzia daje możliwości planowania upraw, z wyszczególnieniem gatunków i odmian, terminów siewu, zabiegów je poprzedzających czy ochrony i nawożenia. Ponadto pozwala kierować do danej pracy wybranego operatora. Co ciekawe, 365FarmNet ma funkcję gromadzenia danych zapisywanych podczas wykonywania pracy: jej rodzaju oraz dotyczącej czasu jej trwania i miejsca wykonania. W tym celu musimy jednak zaopatrzyć się w tzw. Active Boxa, czyli urządzenie identyfikujące daną maszynę czy też operatora, połączone za pomocą bluetooth ze smartfonem lub tabletem (urządzeniami mobilnymi) i przesyłające dane na temat pracy maszyn do sieci i systemu.

Wygodna obsługa, także ze smartfona

Podstawowa wersja 365FarmNet jest darmowa i na przekór sceptykom oferuje bardzo dużo. Warto podkreślić, że wszystkie zgromadzone i zapisane w programie dane są także dostępne na smartfonach, co oznacza nieograniczony dostęp do nich w każdej sytuacji. Program 365FarmNet nie wymaga ślęczenia przed monitorem komputera, bo wszystko, co nam oferuje



365FarmNet to platforma służąca do zarządzania gospodarstwem i maszynami oraz czasem pracy osób zatrudnionych w gospodarstwie. Dostęp do większości narzędzi platformy jest bezpłatny.

Zaplanowane 5/13		Dostarczone 1/13		Tymczasowe 11/13		Zaksięgowane 0/1/14	
Data	Czynność	Paź	Średni przelicznik	Średni	Maszyna	Osoba	Rok
09.11.2018	Siew	Kuku Ryżowa Na polu	16 65829 kg	JOY	Nika Markus	John Deere 7810 Harsh Points Bm	2019
05.11.2018	Uprawa gleby	Kuku Ryżowa Na polu			Mikula Bogdan	John Deere 8100 + Owers...	2019
05.11.2018	Uprawa gleby	Pod Lasem Proutokaj			Mikula Bogdan	John Deere 8100 + Owers...	2019
09.10.2018	Ochrona roślin	Szara 1 Mały prostokąt	110,19 l	Boran 11,02 kg / Clean 75 Pq	Mikula Arkadiusz	Damman 8000 / Clay Anon 950	2019
19.10.2018	Nawożenie	Szara 1 Mały prostokąt	22,00 kg	Dominator Plus	Mutykank Jarko	John Deere 7810 / Amazone ZA-M 1001	2019
19.10.2018	Ochrona roślin	Na glebie	34,78 l / 8,58 t	ORO Plus / Titan 100 EW	Mikula Arkadiusz	Damman 8000	2019

Po zarejestrowaniu uzyskujemy dostęp do 365FarmNet. Program podzielony jest zasadniczo na bloki: Zarządzanie, Planowanie, Dokumentacja, Analizy, Moduły, Mapy i Kalendarz.

wersja „komputerowa”, jest w takim samym stopniu udostępniona z pozycji aplikacji po jej zainstalowaniu na smartfonie. Możliwość ta wprowadza znaczący komfort obsługi, gdyż po zakończeniu danej pracy od razu, będąc jeszcze na polu, możemy wpisać wy-

konane zadanie do programu i zaznaczyć jego zakończenie. Nawet jeśli nie mamy dostępu do Internetu, dane zostają zapisane na smartfonie, a następnie podczas kolejnego połączenia się z siecią system wykona synchronizację, czyli uzupełni zakres da-